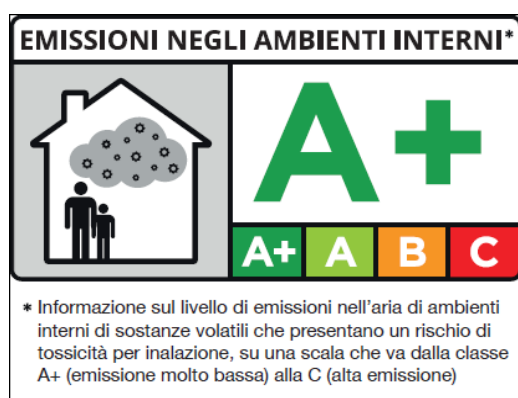


SCHEMA TECNICA DRYWALL PAINT BY OIKOS

Qualità tecniche

DRYWALL PAINT BY OIKOS è una pittura acrilvinilica per interni a basso impatto ambientale ad effetto liscio-opaco, lavabile, ad elevata copertura, traspirante, che permette di ottenere una finitura gradevole. La sua formulazione a base di resine acrilviniliche in dispersione acquosa, pigmenti e cariche coprenti, rende il prodotto particolarmente indicato per cartongesso, intonaci civili sia nuovi che vecchi, intonaci a gesso, muri già tinteggiati anche con tinte forti. DRYWALL PAINT BY OIKOS contribuisce a nascondere le imperfezioni dovute alle stuccature del cartongesso, migliorando l'effetto estetico della finitura. Prodotto certificato in classe di emissione "A+" (Decreto della Gazzetta Ufficiale Francese del 19 aprile 2011). Con basso odore, non infiammabile, amico dell'uomo e dell'ambiente. Dermatologicamente testato presso l'Università di Ferrara.



Campi d'impiego

Pareti interne in muratura e cartongesso

Preparazione dei supporti

Pulire la superficie da pitturare asportando polveri ed eventuali parti in fase di distacco. Nel caso di supporti molto assorbenti o friabili applicare l'apposito fissativo acrilico CRILUX o NEOFIX by OIKOS. Per aumentare la copertura del ciclo applicare il primer pigmentato IL PIGMENTATO by OIKOS. Su pareti in cartongesso o superfici in buone condizioni, dopo la pulizia e l'eliminazione delle principali imperfezioni, si può applicare senza l'uso di fissativo.

Modalità di applicazione

Applicare con rullo o pennello una o due mani di DRYWALL PAINT BY OIKOS a seconda della copertura desiderata. Diluire il prodotto con il 20% di acqua per l'applicazione a rullo, con il 30% per l'applicazione a pennello. Attendere 4 ore fra una mano e l'altra. Su superfici lisce, come rasature a stucco o cartongesso, si consiglia di applicare il prodotto con un rullo per idropitture e di ripassare immediatamente con Rullo per Smalto art. A04 by Oikos o rullo simile, per una distribuzione più omogenea del prodotto.

Caratteristiche tecniche: l'applicazione

Diluizione:	Rullo: max 20% Pennello: max 30% di acqua potabile
Resa:	10 ÷ 12 mq/l per mano
Strumenti d'impiego:	Pennello, Rullo, Rullo per Smalto art. A04
Fissativi:	NEOFIX, CRILUX, IL PIGMENTATO by OIKOS
Temperatura di applicazione:	+05°C ÷ +36°C (con umidità relativa non superiore a 80%)
Tempo di essiccazione al tatto:	1 ÷ 1,5 h (temperatura = 20°C con umidità relativa a 75%)
Tempo di essiccazione totale:	4 gg (temperatura = 20°C con umidità relativa a 75%)
Pulizia attrezzi:	Acqua

Caratteristiche tecniche: il prodotto

Composizione:	Resine acrilviniliche in dispersione acquosa, pigmenti organici ed inorganici e speciali additivi atti a facilitare l'applicazione e la filmazione.
Peso specifico:	1,57 Kg/l +/- 3% (Bianco)
PH:	8 ÷ 9
Viscosità:	9.500 +/- 20% CPS Brookfield (RVT 20 giri/min. a 25°C)
Temperatura di stoccaggio:	+2°C ÷ +36°C. Teme il gelo
Reazione al fuoco:	Negativa se il prodotto è applicato su fondi ininfiammabili; materiale all'acqua con spessore inferiore a 0,600 mm secchi
Permeabilità al vapore acqueo Sd:	Alta. Sd = 0,019m (EN ISO 7783-2)
Resistenza al lavaggio:	Classe 2. (UNI EN ISO 11998)
Limite di emissione di Composti Organici Volatili (VOC), secondo Direttiva 2004/42/CE:	Classe di appartenenza: A/a ; VOC: 4 g/l (massimo); Limite Fase II (dal 1.1.2010): 30 g/l
Classe di emissione:	A+ (Decreto della Gazzetta Ufficiale Francese del 19 aprile 2011)
Colori:	Bianco + tinte di cartella "Le Tonalità dal Bianco"
Confezioni:	Litri 4-14

Informazioni sulla sicurezza

Il prodotto è esente da metalli pesanti quali cromo o piombo. Non contiene solventi tossici, aromatici, clorurati. Non si verificano polimerizzazioni pericolose. Il prodotto costituisce sostanza non pericolosa se utilizzato in modo tecnicamente idoneo. Si suggeriscono le normali cautele previste per la manipolazione delle pitture a base acquosa. Per lo stoccaggio e la movimentazione non sono previsti particolari accorgimenti; i contenitori, i residui ed eventuali spargimenti, raccolti utilizzando materiali assorbenti inerti quali: sabbia, terra, ecc., vanno smaltiti in conformità alle disposizioni nazionali o regionali vigenti. Il trasporto deve avvenire in osservanza degli accordi internazionali.

Voci di capitolato

Pulire accuratamente la superficie asportando eventuali parti in fase di distacco. Nel caso di supporti molto assorbenti o friabili applicare un isolante a base di resine acriliche del tipo CRILUX o NEOFIX by OIKOS, oppure per migliorare la copertura del ciclo applicare il primer IL PIGMENTATO by OIKOS. Dopo 6 ore applicare due mani di una pittura acrilvinilica del tipo DRYWALL PAINT by OIKOS, , protettiva, inalterabile, lavabile, autodilatante e idrorepellente. Il tutto deve essere realizzato nel rispetto delle norme d' applicazione al costo di al m² compreso materiale e posa in opera.

Note

La Società Oikos srl garantisce che le informazioni contenute nella presente scheda tecnica sono fornite al meglio delle proprie conoscenze tecniche e scientifiche.

Nonostante quanto sopra Oikos non si assume nessuna responsabilità circa i risultati ottenuti attraverso l'impiego del proprio prodotto in quanto le modalità di applicazione sono al di fuori del suo controllo e/o verifica. Pertanto, consigliamo di verificare l'idoneità di ogni singolo prodotto al caso specifico.